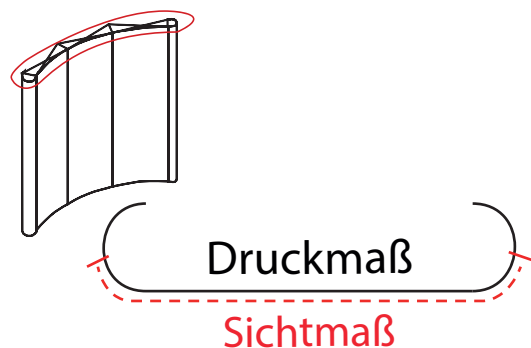


Draufsicht:



FA.03-3x3-Gebogen

[Deutsch]

Wichtige Elemente (Texte, Logos usw.) sollten nur innerhalb des sichtbaren Bereiches platziert werden (**Sichtmaß**), da diese ansonsten nicht sichtbar sind und auf der Rückseite der gebogenen Seitenbahnen verschwinden. Hintergrundgrafiken/-bilder können über das gesamte Druckmaß angelegt werden.

Das Sichtmaß besteht aus den Frontbahnen und einem Teil der Seitenbahnen (ca. bis zum Scheitelpunkt der Rundung).

Achtung: Hintergrundgrafiken/-bilder können über das gesamte Druckmaß angelegt werden.

Die Datei ist auf das **DRUCKMASS** anzulegen, ohne Beschnittzugaben oder Schneidemarken!



SB FB FB FB SB



SB FB FB FB SB

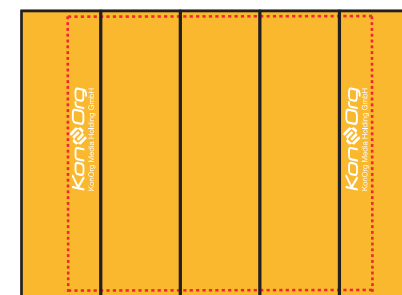
FA.03-3x3-Bent

[English]

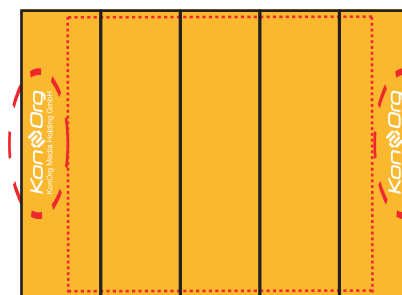
Important elements (texts, logos etc.) should only put in a remarkable place (visible area), as they won't be visible and disappear of the backside of the curved sidesheets. Background-graphics may be enlarged over the whole printing area.

The visible area is based on the front and a part of the sidesheets (ca. up to the crest of the curve).

Please lay out the graphics on the printing size!



SB FB FB FB SB



SB FB FB FB SB

FB= Frontbahn /front
SB=Seitenbahn /side

