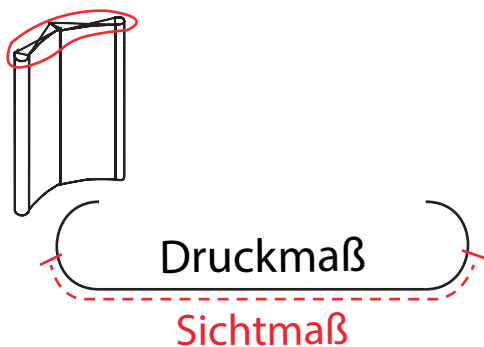


Draufsicht:



## FA.03-2x3-Gebogen

[Deutsch]

Wichtige Elemente (Texte, Logos usw.) sollten nur innerhalb des sichtbaren Bereiches platziert werden (**Sichtmaß**), da diese ansonsten nicht sichtbar sind und auf der Rückseite der gebogenen Seitenbahnen verschwinden. Hintergrundgrafiken/-bilder können über das gesamte Druckmaß angelegt werden.

Das Sichtmaß besteht aus den Frontbahnen und einem Teil der Seitenbahnen (ca. bis zum Scheitelpunkt der Rundung).

Achtung: Hintergrundgrafiken/-bilder können über das gesamte Druckmaß angelegt werden.

Die Datei ist auf das **DRUCKMASS** anzulegen, ohne Beschnittzugaben oder Schneidemarken!



SB FB FB SB



SB FB FB SB

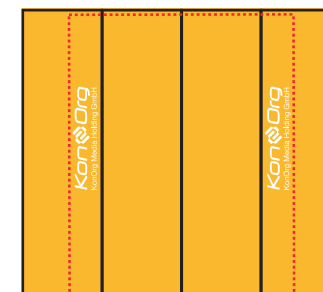
## FA.03-2x3-Bent

[English]

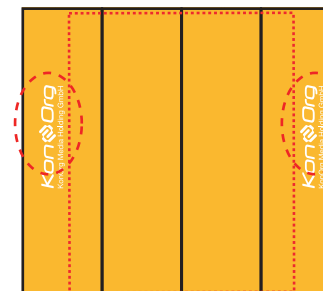
Important elements (texts, logos etc.) should only put in a remarkable place (visible area), as they won't be visible and disappear of the backside of the curved sidesheets. Background-graphics may be enlarged over the whole printing area.

The visible area is based on the front and a part of the sidesheets (ca. up to the crest of the curve).

Please lay out the graphics on the printing size!



SB FB FB SB



SB FB FB SB

FB= Frontbahn /front  
SB=Seitenbahn /side