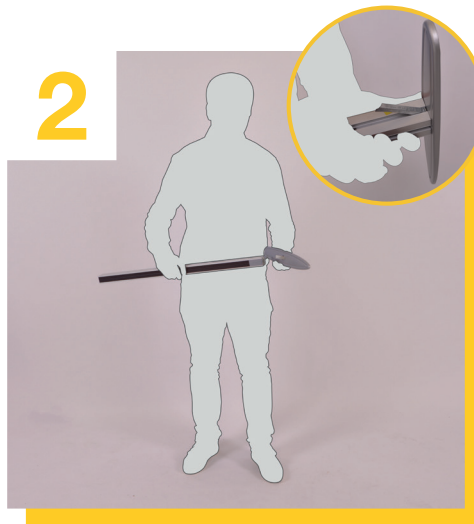


1
Nehmen Sie das System mit allen Bestandteilen aus der Transporttasche!



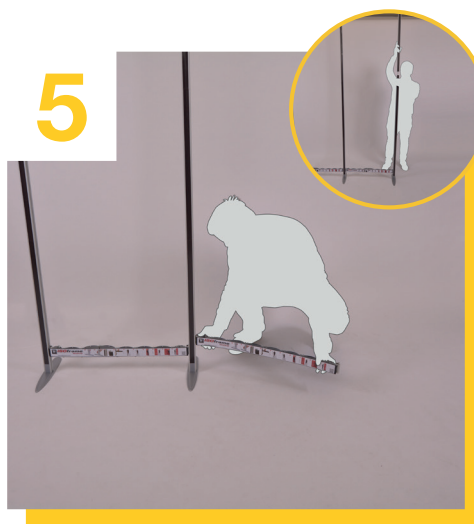
2
Verbinden Sie die Füße jeweils mit dem ersten Säulenelement und verschließen Sie die Locker.



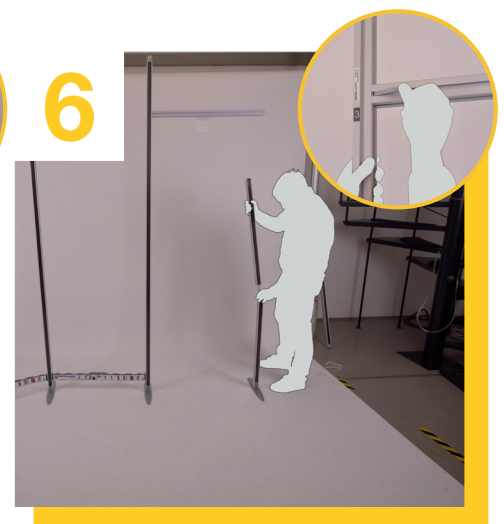
3
Danach die weitere Säulenelemente den farblichen Kennzeichnungen entsprechend montieren.



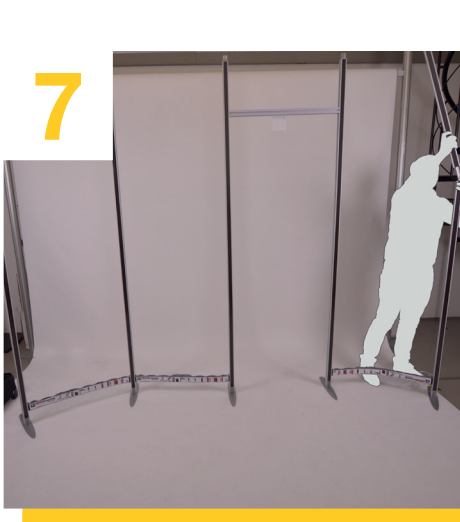
4
Nun verbinden Sie die Systemsäulen am Boden mit den flexiblen Modulen.



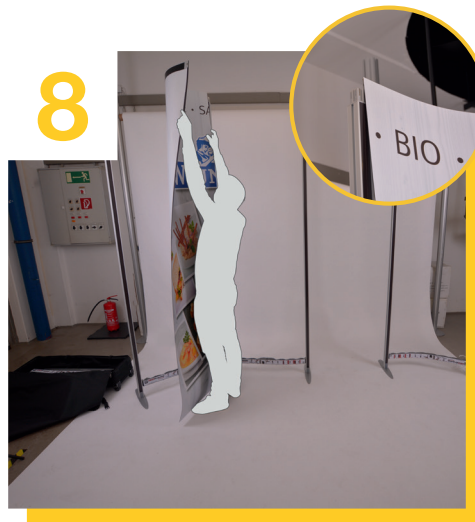
5
So verfahren Sie ebenfalls mit jedem weiteren Erweiterungsmodul.



6
Beim 3. Modul montieren Sie im oberen Bereich die Querstrebe für die Kühltankschraubaussparung.



Das letzte Erweiterungsmodul ist wieder eins mit flexiblem Verbinder in Bodennähe.



Nun hängen Sie auf der Vorderseite des Systems (links beginnend) die Grafikbahnen ein und befestigen Sie mit Hilfe der Magnettechnik.



Oben eingehängt richten sich die Bahnen durch die Polarisierung der Magnetschienen selbstständig aus.



Die kleine Grafikbahn über der Kühltür positionieren Sie idealerweise als letzte.



Schließlich setzen Sie die Aluleisten als Kantenschutz auf die Außensäulen des Systems.



Ihre Flexiwall ist fertig!