

Waveline-C

Dateitypen:

PDF 1.3 x3, EPS, PSD, TIFF, Ai, JPG

- CMYK Tiff-Dateien mit LZW-Komprimierung
- CMYK EPS-Dateien mit JPG-Komprimierung
- CMYK Illustrator CS3
- CMYK Photoshop CS3
- CMYK Indesign CS3 (verpacken)

keine Corel, Excel, Word oder Power-Point Daten
Dokumente bitte ohne Beschnitt / Überfüllung anlegen.

Datenmenge:

Im Endformat (1:1) sollten nach Möglichkeit 72 dpi nicht unterschritten und 125 dpi Bildauflösung nicht überschritten werden.

Alle Sonderfarben müssen im CMYK-Farbraum nach Euroskala angelegt sein. CMYK Farbraum ohne zusätzliche Schmuckfarben — Eurostandard (Fogra 39)

- gewünschte Sonderfarbe aus HKS- oder Pantone-Farbfächer entnehmen und benennen
- entsprechende Farbe in der Euroskala bestimmen
- CMYK-Farbdefinitionen gemäß Euroskala vornehmen
- Sonderfarbe bitte zusätzlich angeben (z.B. „Rot HKS 13“, nicht „Rot“)

TIP: Schwarze Schriften, Linien und Flächen nicht nur in schwarz, sondern: 40/40/60/100 anlegen

Datenbezeichnung:

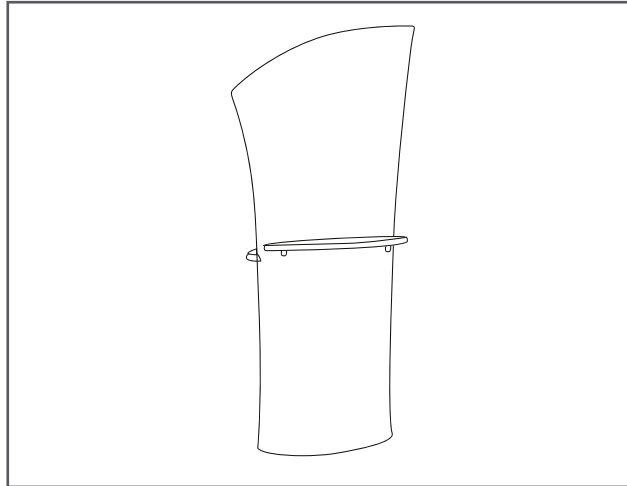
Name_Produktnamen_GrößeInMM_Menge

z.B. MeineFirma_Ro.04_850x2200_3xdrukken.pdf

Unbezeichnete Datenübertragungen können wir leider nicht zuordnen bzw. bearbeiten. Zwingend erforderlich ist ein schriftlicher Auftrag per Fax oder Mail — unabhängig vom Datenupload

Datenübertragung:

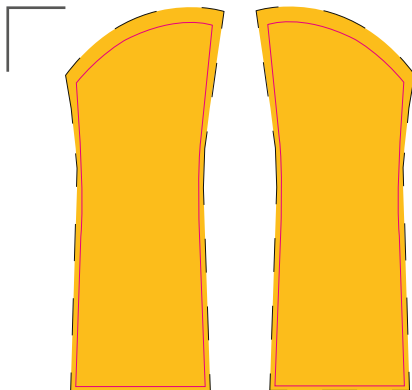
►► <http://daten.display-discount.biz>



Für alle Dateien gilt:

Bilder, Logos und Texte müssen im CMYK-Modus angelegt werden. **Wandeln Sie alle benutzten Schriften (Fonts) in Pfade um.**

Bitte senden Sie wenn möglich zu jeder Datei einen Ausdruck oder einen farbverbindliche Vorlage (Proof) und / oder genaue Farbangaben in HKS/Pantone mit. Geringe Farbabweichungen im Druck sind produktionsbedingt.



Druckmaß: B 839 x H 2034 mm

Sichtmaß: B 724 x H 1929 mm

Achtung: Wichtige Elemente, Texte und Logos innerhalb der magentafarbenen Linie positionieren! **Nutzen Sie bitte unsere Gestaltungsvorlage!**



Grundsätzliches

Als druckfertige Daten verarbeiten wir PDF-Dateien nach ISO-Norm 15930 (PDF/X-3:2002). PDF/X-Dateien können Sie aus Software wie z.B. Indesign oder Quark XPress erzeugen, aber auch aus Adobe Acrobat. Zur reibungslosen Weiterverarbeitung Ihrer Daten sollten Sie diese vorab in einen passenden Standbogen platzieren, den Sie auf Anfrage im Dateiformat Ihrer Wahl bei Ihrem zuständigen Sachbearbeiter erhalten. Passende Joboptions für die gängigen Layoutprogramme sowie Einstellungen oder Informationen zum Colormanagement erhalten Sie auf Anfrage bei unserer Druckvorstufe. Verzichten Sie bei der Benennung Ihrer Druckdateien auf Sonderzeichen, Umlaute etc.

Bilder

Die Auflösung der Bilder unterliegt nicht der PDF/X-Spezifikation; bitte beachten Sie bei Datenerstellung, dass die Bildauflösung bei Originalgröße 75dpi nicht unterschreiten und 125dpi nicht überschreiten sollte.

Farben

Wir verarbeiten keine RGB-Daten, bitte konvertieren Sie diese vor Anlieferung in den CMYK-Farbraum. Benennen Sie verwendete Sonderfarben bitte eindeutig (z.B. „Rot HKS 13“, nicht „Rot“). Auf Sonderzeichen, Umlaute etc. ist bei der Benennung der Sonderfarben in den Daten zu verzichten (statt „Grün“ „Gruen“); vermeiden Sie doppelt im PDF vorkommende Sonderfarben (z.B. HKS 13 K und HKS 13 N).

Transparenzen

Wir verarbeiten angelieferte PDF-Dateien mit enthaltenen Transparenzen, somit müssen diese nicht vorab reduziert werden. Als RIP-Technologie zur nativen Ausgabe von PDF-Dateien ohne Umweg über Postscript kommt die Adobe PDF Print Engine zum Einsatz.

Offene Daten

Wir verarbeiten auf Anfrage auch offene Daten aus den gängigen Layoutprogrammen (Adobe Creative Suite 5). Bitte beachten Sie aber, dass dabei weitere Kosten je nach Aufwand entstehen können.

Checkliste

- | | |
|---|---|
| <input type="radio"/> Wurde das richtige Datenblatt ausgewählt, stimmt es mit der Bestellung überein? | <input type="radio"/> Wurden alle Daten im CMYK-Farbraum angelegt und wurden Sonderfarben entsprechend definiert? |
| <input type="radio"/> Ist die Druckdatei auf das Druckformat angelegt und nicht auf das Sichtmaß? | <input type="radio"/> Haben Sie Ihre Texte auf Rechtschreibfehler und Zahlendreher überprüft? |
| <input type="radio"/> Haben Sie den Sicherheitsabstand zum Rand entsprechend des Produktes beachtet? | <input type="radio"/> Wurden alle Schriften in Pfade umgewandelt? |
| <input type="radio"/> Haben alle Grafiken eine Auflösung von 100-150dpi? | <input type="radio"/> Wurde auf Transparenzen geachtet und wurden diese entsprechend reduziert? |
| | <input type="radio"/> Haben Sie beachtet, dass kein mehrseitiges Dokument erstellt wurde und die PDF-Dateien entsprechend benannt wurden? |