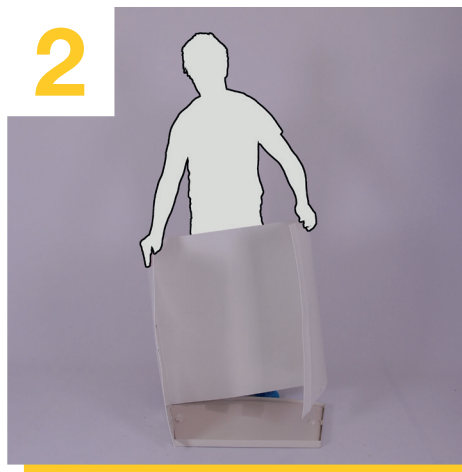
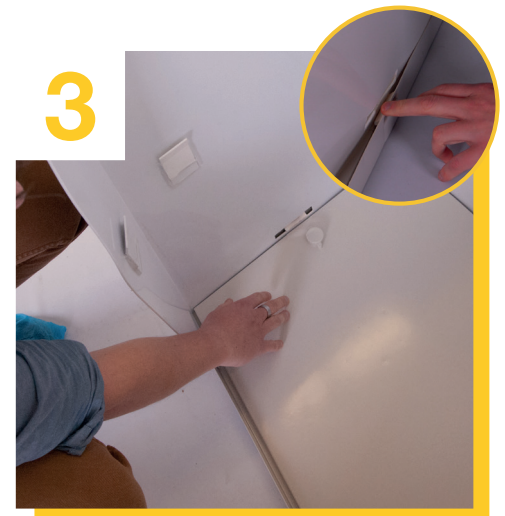




Nehmen Sie das System aus der Transporttasche!



Richten Sie die Bodenplatte mit der Aufnahmeerinne nach oben aus und setzen Sie den Körper der Theke den Aussparungen im Boden entsprechend ein.



Haken Sie diesen entsprechend der Aussparungen ein.



Richten Sie den Zwischenboden an den 4 Haken aus und legen Sie ihn dann ein.



Zum Schluss legen Sie die Deckelplatte auf den Thekenkörper auf und haken diese in den entsprechenden Aussparungen ein.



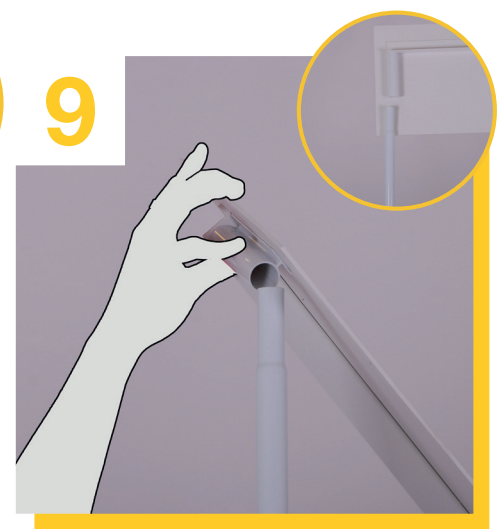
Ihre Promotiontheke ist fertig.



Verbinden Sie die einzelnen Stangenelemente.



Führen Sie die Haltestangen des Topschildes in die dafür vorgesehenen Öffnungen in der Deckelplatte und im Zwischenboden.



Stecken Sie das Topschild über die Haltestangen.



Fertig!