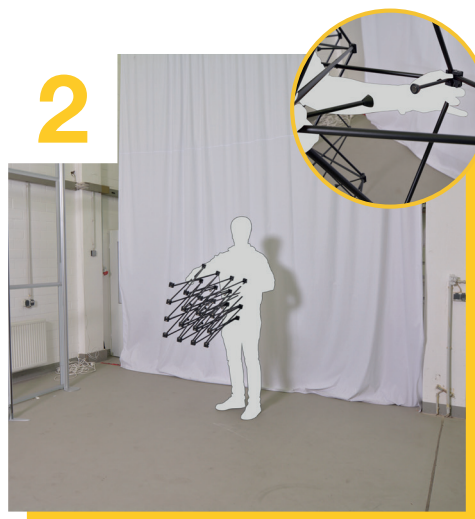




Öffnen Sie den Transportkoffer durch Hochklappen der Verriegelung und Abnehmen des Kofferdeckels.



Nehmen Sie das System aus dem Koffer! Ziehen Sie das Scherengitter vollständig auseinander und verbinden Sie die Magnet-Locker.



Bringen Sie nun die Magnetschienen an den Verbindungspunkten in der Reihenfolge von links nach rechts und immer von oben nach unten an..



Beginnen Sie mit dem Einhängen der Grafikbahnen links und richten diese an der Magnetschiene entlang aus.



Verfahren Sie ebenso mit den übrigen, rückwärtig durchnummerierten Bahnen.



Legen Sie die Thekenkoffer Grafik um den Koffer - hinten beginnend und endend - und schließen Sie sie mit dem Klettband. Legen Sie nun die Deckelplatte auf. Ihre Faltwand ist fertig!