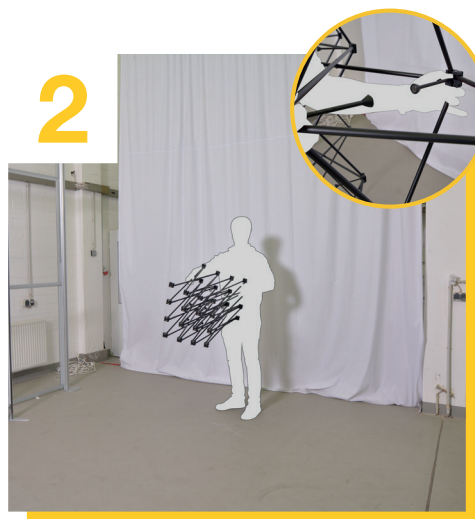




Öffnen Sie den Transportkoffer durch Hochklappen der Verriegelung und Abnehmen des Kofferdeckels.



Nehmen Sie das System aus dem Koffer! Ziehen Sie das Scherengitter vollständig auseinander und verbinden Sie die Magnet-Locker.



Bringen Sie nun die Magnetschienen an den Verbindungspunkten in der Reihenfolge von links nach rechts und immer von oben nach unten an..



Achten Sie auf die speziellen Eck-Schienen, diese haben zwei Magnetflächen!



Beginnen Sie mit dem Einhängen der Grafikbahnen links und richten diese an der Magnetschiene entlang aus.



Verfahren Sie ebenso mit den übrigen, rückwärtig durchnummerierten Bahnen.

13



Richten Sie nun den Monitor-Galgen grob an dem Ausschnitt in der Druckbahn aus.

14



Setzen Sie den Monitor ein. (Diesen Schritt führen Sie am besten mit 2 Personen aus)

15



Stecken Sie die Gewindestangen durch die Bohrungen und verschrauben Sie diese wie abgebildet.

16



Legen Sie die Thekenkoffer Grafik um den Koffer - hinten beginnend und endend - und schließen Sie sie mit dem Klettband.

17



Als letztes legen Sie die Deckelplatte auf den Thekenkoffer. Nun ist auch Ihr Messecounter fertig!