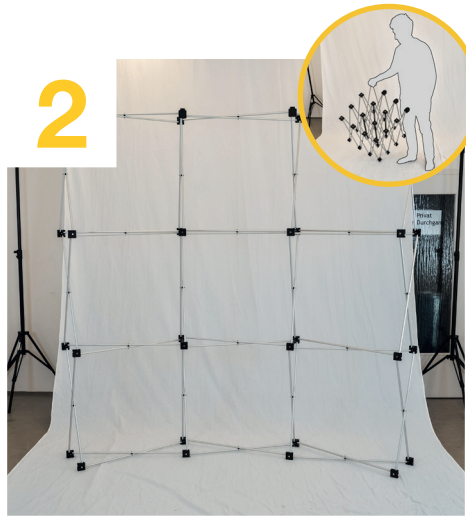
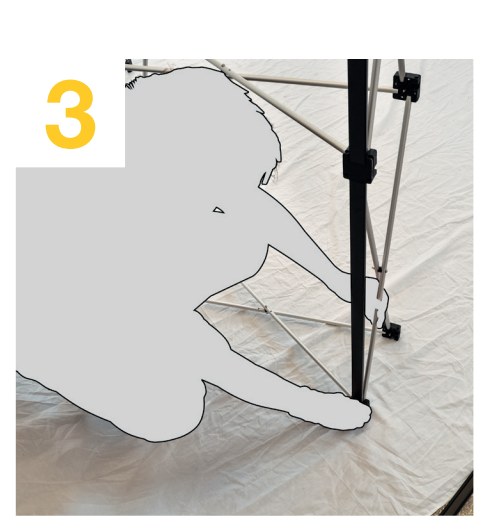




System und Grafik aus dem
Transportkoffer entneh-
men



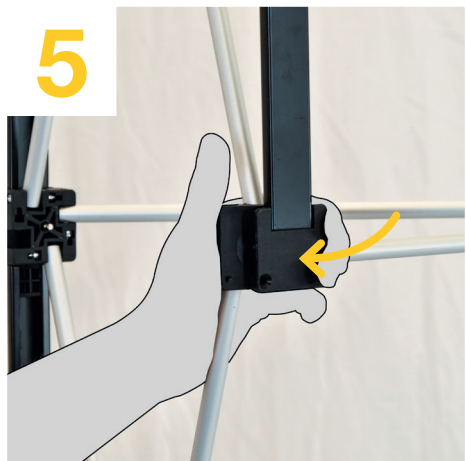
Scherengitter auseinander-
ziehen und aufstellen



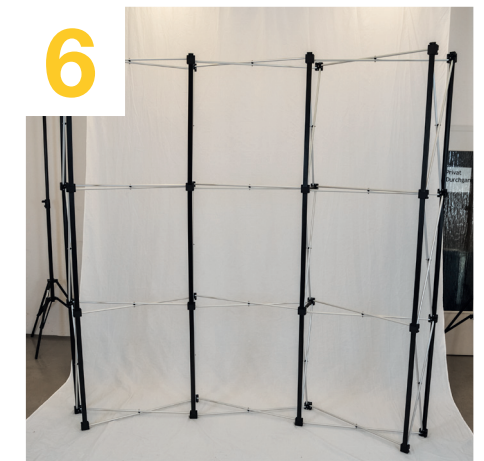
Magnetschienen befestigen
- zuerst unten einhaken



dann in der Mitte



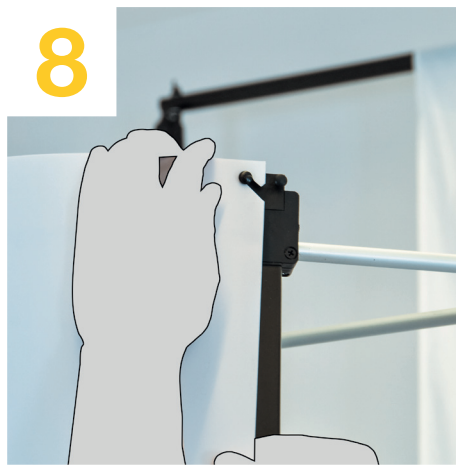
und zum Schluss oben



So verfahren Sie dann bei
dem gesamten System



Die Grafikbahnen werden mit den Einkerbungen an den Haken befestigt



.. und an den Magnetschienen ausgerichtet.



Die Montage der Bahnen erfolgt von links nach rechts - anhand der Nummer



Die Thekenbänderole wird mittels Klett an der Theke befestigt



Fertig!