

**1**



Einzelteile aus der Verpackung entnehmen

**2**



Thekengestell aufrichten

**3**



Grafik mittels der Aluschieben am Gestell einhaken

**4**



Beginnend mit der Front..

**5**



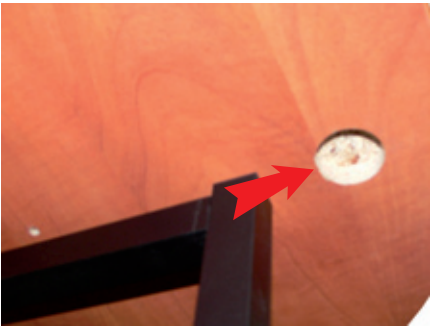
dann die Seiten

**6**



Deckelplatte auflegen

7



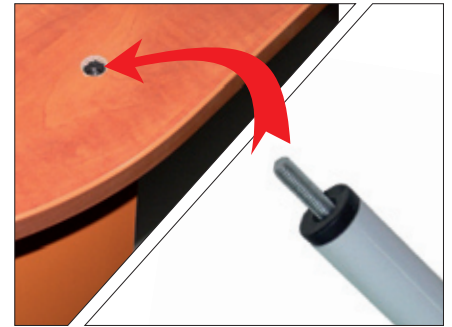
und an der Bohrung aus-  
richten

8



Zwischenboden einlegen  
und mittels Klettverbinder  
befestige

9



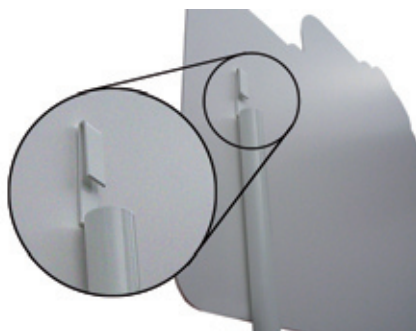
Topschildstange in die..

10



.. Deckelplatte einschrau-  
ben

11



Topschild einschieben -  
Fertig