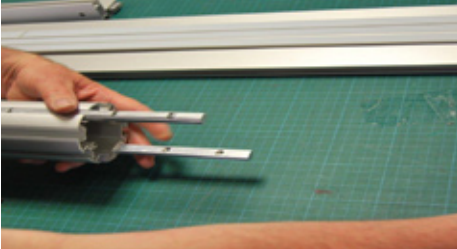
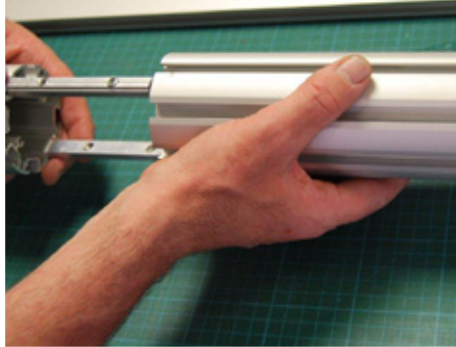


**1**



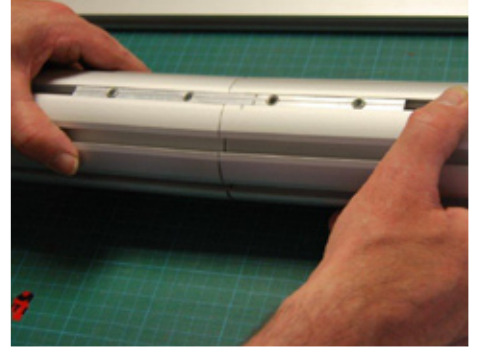
Steckverbinder in ...

**2**

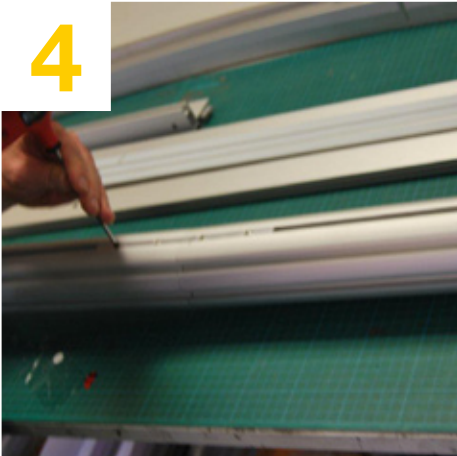


... die Rohrnut einführen.

**3**

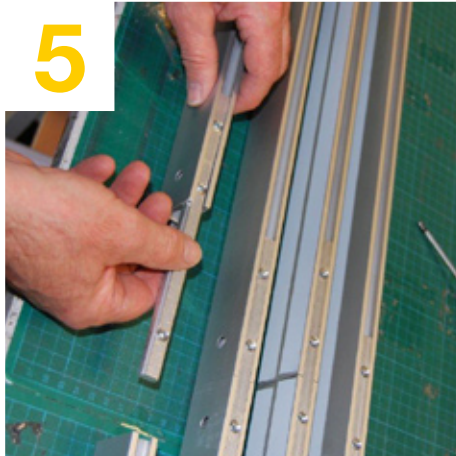


**4**



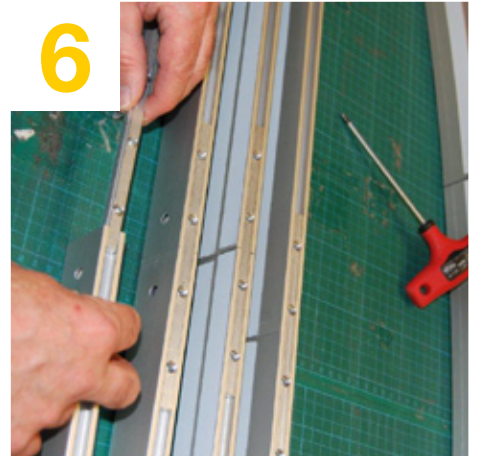
Inbusschrauben festziehen.  
(Liegt bei)

**5**



Desgleichen verfahren Sie  
mit den Schienen.

**6**



Einstecken und...

7



... festziehen mittels des  
Inbusschlüssel.

8



Ansicht der fertigen  
Schiene

9



Vorabansicht der fertigen  
Wand.

10



Untere Schiene in die  
Rohrnut einstecken und  
Inbusschrauben anziehen.  
(Links und rechts)

11



Mittelstreben in die untere  
Schiene einstecken und  
Inbusschrauben anziehen.

12



Oberen Bogen befestigen.

13



Magnetdruckbahnen an-  
bringen.

14



Ansicht der geraden Wand.